

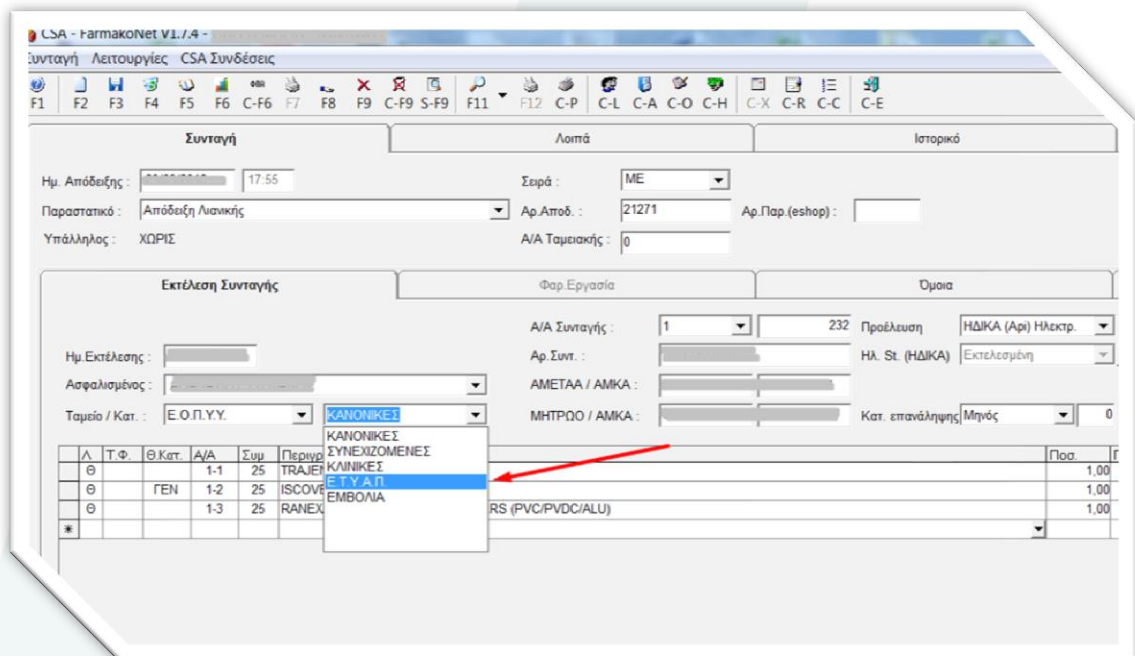
Μηχανογραφική Υποστήριξη

Λεύκτρων 6-8, 12133 Περιστέρι, Αττική τηλ: 210 57 99 615 fax: 210 57 99 659 email: farmakonet@dinamiki.gr

Πως εκτελούμε συνταγή ΕΤΥΑΠ στο Farmakon

Για να εκτελέσουμε σωστά μια συνταγή ΕΤΥΑΠ στο Farmakon ακολουθούμε τα παρακάτω βήματα:

1. Εκτελούμε τη συνταγή, όπως ακριβώς εκτελούμε τις συνταγές ΕΟΠΠΥ
2. Αφού εκτελέσουμε τη συνταγή, πριν κάνουμε click στο F3, με το οποίο θα την αποθηκεύσουμε στο Farmakon, στο πεδίο Κατηγορία δίπλα από το Ταμείο επιλέγουμε Ε.Τ.Υ.Α.Π., όπως στη παρακάτω εικόνα:



Οι σωστά εκτελεσμένες συνταγές Ε.Τ.Υ.Α.Π. πρέπει να έχουν στο Ταμείο/Κατ τα παρακάτω:

